

**HQ<sup>®</sup>**

TürenWelt

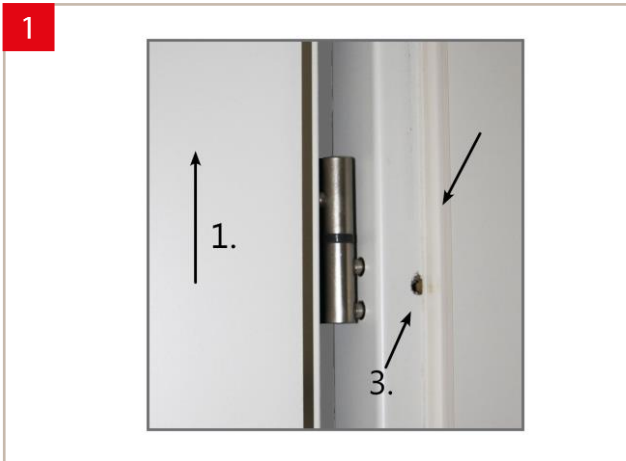
# Montageanleitung

HQ Bremsbänder (2-tlg.)

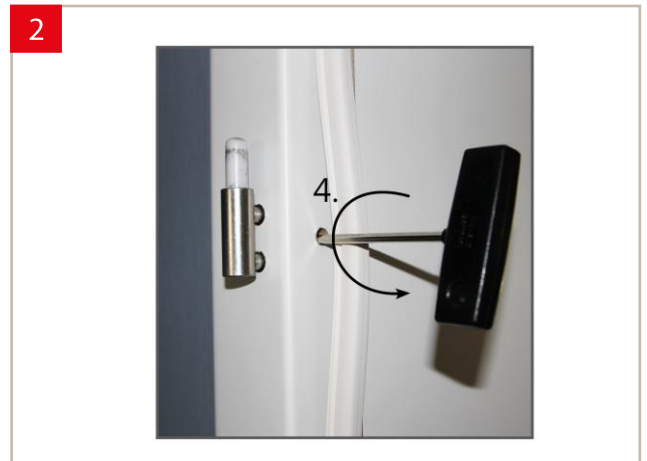
# Montageanleitung

Sehr geehrter Kunde,  
wir freuen uns, dass Sie sich für unsere Türbänder mit Bremsfunktion (2-tlg.) entschieden haben.  
Um die bestmögliche Bremswirkung zu erzielen, ist es zwingend notwendig, die Bänder paarweise einzusetzen.

Die hier demonstrierten Schritte sind an beiden Bändern einer Tür vorzunehmen!



**1** Bitte das Türblatt aushängen (1). Im Anschluss die Dichtung im Bandbereich vorsichtig lösen (falls nötig) (2) und zuletzt die Abdeckkappe von der Bohrung entnehmen (3).

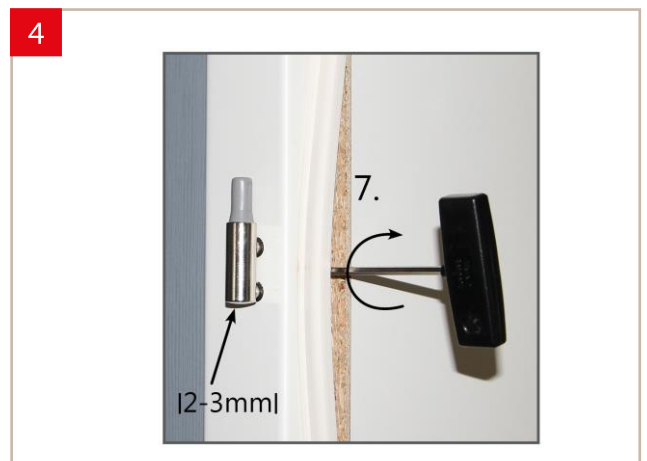


**2** Mit dem passenden Inbusschlüssel die Klemmschraube in Drehrichtung **links** lösen (4).



**3** Türbandrahmenteil ggf. mit einer Zange herausziehen (5).

**Vorsicht:** Schützen Sie dabei immer das Türband vor Kratzern.



**4** Neues Türbandrahmenteil mit Bremsfunktion einsetzen. Zwischen Türrahmen und Türband einen Abstand von ca. 2-3 mm einhalten (6). Anschließend mit dem Inbusschlüssel die Klemmschraube in Drehrichtung **rechts** fest anziehen (7).

5



5 Die Bohrung wieder mit der Abdeckkappe verschließen (8) und die Dichtung eindrücken (9).

6



6 Nun das vorhandene Flügelteil aus dem Türblatt in Drehrichtung links entfernen (10).

7



7 Zuletzt ein neues Flügelteil mit Bremsfunktion in das Türblatt in Drehrichtung rechts eindrehen (11). Als letztes Das Türblatt einhängen und FERTIG (12).

